



نام و نام خانوادگی دانش آموز:..... پایه پنجم موضوع:ارزشیابی علوم (دی ماه)

تاریخ: ۱۴۰۱/۱۰/۱۲

1) درستی یا نادرستی جمله های زیر را مشخص کنید.

- (الف) هرچه پهنای بال فرفره بیشتر باشد فرفره زودتر به زمین میرسد. صحیح غلط
- (ب) استخوان غیر زنده است. صحیح غلط
- (ج) مفصل مچ دست و پا از نوع تاشونده و مفصل کاسه سر ثابت است. صحیح غلط
- (د) هرچه برآمدگی عدسی بیشتر باشد فاصله ی کانونی عدسی کمتر است. صحیح غلط
- (ه) رشته های عصبی پیام آور با رشته های عصبی پیام بر متفاوت اند. صحیح غلط

2) جاهای خالی زیر را با نوشتن کلمه های مناسب پر کنید.

- (الف) برای درست کردن رنگین کمان به وسیله آب پاش باید به آفتاب بایستیم.
- (ب) قسمت های نرم زیر پوست دست و قسمت های سخت هستند.
- (ج) جایی که فسیل سرخس یافت شود نشان دهنده ی و فسیل صدف نشان دهنده و فسیل درخت نخل نشان دهنده است .
- (د) و برای افزایش سرعت تغییرات شیمیایی و فیزیکی است.
- (ه) زمانی که ساعد خود را خم میکنیم ماهیچه روی بازو و ماهیچه پشت بازو میشود.

3) با توجه به پرسش های زیر گزینه مناسب را انتخاب کنید.

(الف) در بدن ما کدام بخش کارهایی مانند پلک زدن خندیدن و حرکات چشم ها و تنفس را امکان پذیر میکند.

- (الف) استخوان (ب) ماهیچه (ج) غضروف (د) چربی

(ب) کدام یک از تغییرات زیر سریع تر انجام میگردد؟

- (الف) تبدیل انگور به سرکه (ب) تهیه دوغ گازدار (ج) سوختن گاز (د) زنگ زدن آهن

ج) کار کدام ماهیچه ها ارادی است؟

الف) روده-معده ب) بازو-روده ج) بازو-ران د) مری-روده

د) منشور نور را میکند.

الف) متمرکز ب) بازتابش ج) جذب د) تجزیه

ه) در سوراخ بین ستون مهره ها وجود دارد.

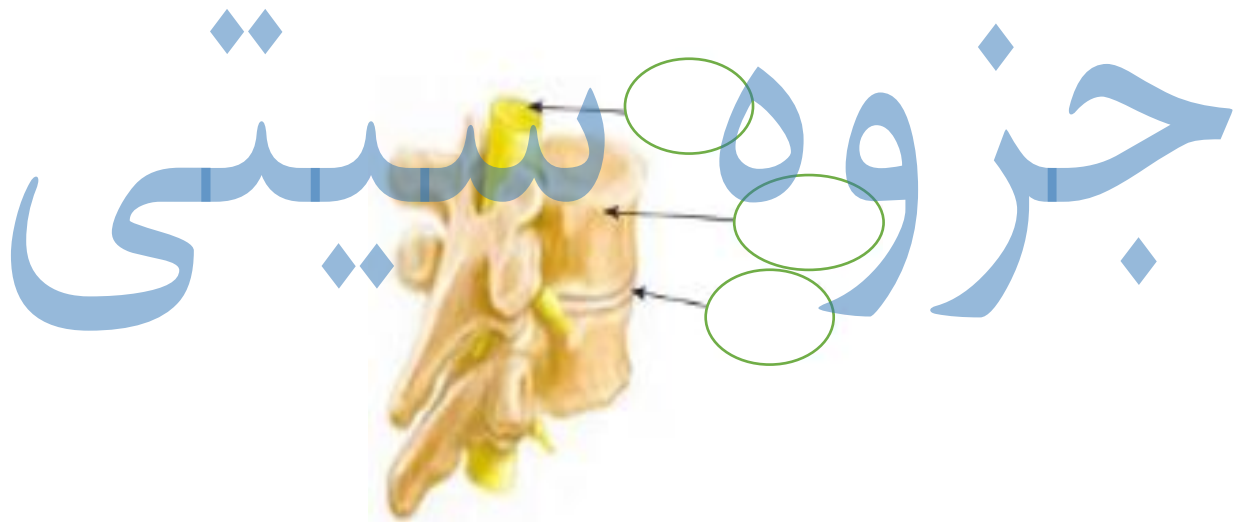
الف) غضروف ب) مفصل ج) نخاع د) عصب

۴) پاسخ دهید.

الف) با توجه به شکل روبرو به سوالات پاسخ دهید.

- شکل زیر مربوط به کدام قسمت بدن است؟

- موارد خواسته شده را نام گذاری کنید. ۱..... ۲.....



ب) چگونگی تشکیل فسیل را توضیح دهید

ج) در یک آزمایش می‌خواهیم میزان تاثیر رطوبت بر سرعت زنگ زدن آهن را بیابیم.

در این آزمایش باید و را ثابت نگه داریم .

در این آزمایش باید..... را تغییر دهیم.

در این آزمایش باید..... را اندازه گیری کنیم

د) غضروف چیست؟ و کار آن چیست؟

ه) چرا از بدن جانداران ساکن خشکی فسیل کمتری یافت میشود؟

و) کانون عدسی چیست؟ چگونه تشکیل میشود؟ (با رسم شکل)

ز) برای پخت کیک مراحل زیر انجام میشود. برای هر مرحله نوع تغییر را بنویسید.

۱. مخلوط کردن تخم مرغ و شکر و وانیل و بکینگ پودر.

۲. زمان دادن به خمیر بدست آمده تا پف کند.

۳. ریختن مواد در ظرف و پاشیدن کنجد روی آن.

۴. قرار دادن ظرف درون فر پخته شدن.

۵. برش زدن کیک

۵) دستگاه عصبی شامل چه چیزهایی میباشد؟

۶) مغز از چه قسمت هایی تشکیل میشود و کار هر کدام را بنویسید.

سپتی



آمادگی و دبستان دخترانه غیردولتی روش نوین

نام و نام خانوادگی دانش آموز: پایه پنجم موضوع: ارزشیابی علوم (دی ماه)

تاریخ: ۱۴۰۱/۱۰/۱۲

1) درستی یا نادرستی جمله های زیر را مشخص کنید.

- الف) هرچه پهناى بال فرقه بیشتر باشد فرقه زودتر به زمین میرسد. صحیح غلط
- ب) استخوان غیر زنده است. صحیح غلط
- ج) مفصل مچ دست و پا از نوع تاشونده و مفصل کاسه سر ثابت است. صحیح غلط
- د) هرچه برآمدگی عدسی بیشتر باشد فاصله ی کانونی عدسی کمتر است. صحیح غلط
- ه) رشته های عصبی پیام آور با رشته های عصبی پیام بر متفاوت اند. صحیح غلط

2) جاهای خالی زیر را با نوشتن کلمه های مناسب پر کنید.

- الف) برای درست کردن رنگین کمان به وسیله آب پاش باید به آفتاب بایستیم.
- ب) قسمت های نرم زیر پوست دست و قسمت های سخت هستند.
- ج) جایی که فسیل سرخس یافت شود نشان دهنده ی و فسیل صدف نشان دهنده ی و فسیل درخت نخل نشان دهنده است.
- د) و برای افزایش سرعت تغییرات شیمیایی و فیزیکی است.
- ه) زمانی که ساعد خود را خم میکنیم ماهیچه روی بازو و ماهیچه پشت بازو میشود.

3) با توجه به پرسش های زیر گزینه مناسب را انتخاب کنید.

- الف) در بدن ما کدام بخش کارهایی مانند پلک زدن خندیدن و حرکات چشم ها و تنفس را امکان پذیر میکند.
- ب) کدام یک از تغییرات زیر سریع تر انجام میگردد؟
- الف) استخوان ب) ماهیچه ج) غضروف د) چربی
- الف) تبدیل انگور به سرکه ب) تهیه دوغ گازدار ج) سوختن گاز د) زنگ زدن آهن

ج) کار کدام ماهیچه ها ارادی است؟

- الف) روده-معدده ب) بازو-روده ج) بازو-ران د) مری-روده

د) منشور نور را میکند.

- الف) متمرکز ب) بازتابش ج) جذب د) تجزیه

ه) در سوراخ بین ستون مهره ها وجود دارد.

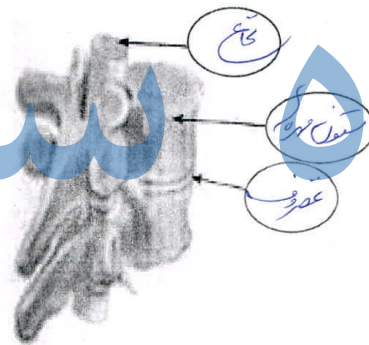
- الف) غضروف ب) مفصل ج) نخاع د) عصب

۴) پاسخ دهید.

الف) با توجه به شکل روبرو به سوالات پاسخ دهید.

- شکل زیر مربوط به کدام قسمت بدن است؟ *ستون مهره*

- موارد خواسته شده را نام گذاری کنید. ۱..... ۲.....



جزوه سیتی

ب) چگونگی تشکیل فسفیل را توضیح دهید و *در مورد فسفیل (کرمی) سمت چپش با من اندازه و در مورد ران خاک*
بوسه آن را من فرزند دانه آن را با من همانند که بعد از آن را به آن فسفیل گویند.

ج) در یک آزمایش میخواهیم میزان تاثیر رطوبت بر سرعت زنگ زدن آهن را بیابیم.

در این آزمایش باید *سه تریاک* *و* *محلول* را ثابت نگه داریم.

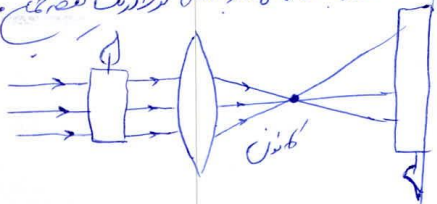
در این آزمایش باید *بهره* *...* را تغییر دهیم.

در این آزمایش باید *بهره* *...* را اندازه گیری کنیم

د) غضروف چیست؟ و کار آن چیست؟ ماهی است نرم است از آنجا که در محل مفصل که مملو از مایع است و باعث انعطاف پذیری است.

ه) چرا از بدن جانداران ساکن خشکی فسیل کمتری یافت میشود؟ چون در خشکی نور مستقیم است و در آب پخش میگردد و در آب نور پخش میگردد.

و) کانون عدسی چیست؟ چگونه تشکیل میشود؟ (با رسم شکل) در تصویر یک جسم در فاصله نزدیکتر از کانون عدسی قرار میگیرد و تصویر مجازی تشکیل میگردد.



ز) برای پخت کیک مراحل زیر انجام میشود. برای هر مرحله نوع تغییر را بنویسید.

۱. مخلوط کردن تخم مرغ و شکر و وانیل و بکینگ پودر. فیزیکی
۲. زمان دادن به خمیر بدست آمده تا پف کند. شیمیایی
۳. ریختن مواد در ظرف و پاشیدن کف روی آن. فیزیکی
۴. قرار دادن ظرف درون فر پخته شدن. شیمیایی
۵. برش زدن کیک. فیزیکی

۵) دستگاه عصبی شامل چه چیزهایی میباشد؟ مغز، نخاع، ریشه های عصبی

۶) مغز از چه قسمت هایی تشکیل میشود و کار هر کدام را بنویسید.

مخ - مسئول فکر کردن

ساقه - مسئول هماهنگی و تعادل

ساقه مغز - مسئول حرکتی غیر ارادی